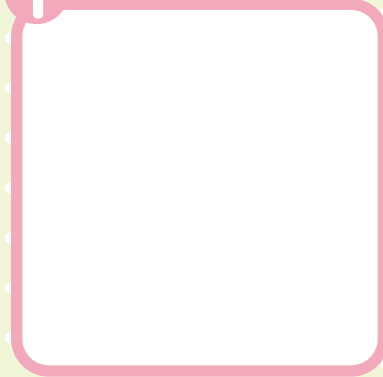


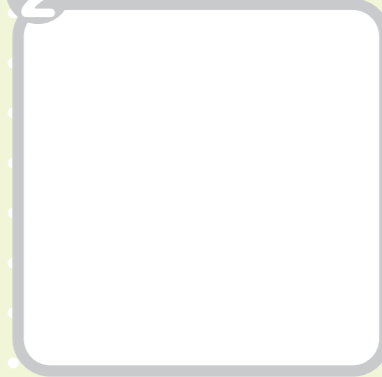
鉄道時代の歩み

播州鉄道	1911年 5月	播州鉄道株式会社が設立 厄神～別所間が営業開始(三木線) 別所～三木間が営業開始 播丹鉄道へ経営譲渡	沿線には、国包の建具や三木の金物など 地場産業が盛んな地域で、鉄道は 原材料や製品の輸送に貢献したんだね。 
	1916年11月		
1917年 1月			
1923年12月			
播丹鉄道	1943年 6月	播丹鉄道が法律によって 国有化される	当時の日本は戦争中で、播丹鉄道の沿線には 軍事関係の施設があったことから、兵隊さんや戦争に 必要なものを運ぶためなどの理由で国に買収され、 線路や車両、職員が国に移管されたんだね。 
国鉄三木線	1948年12月	法律で日本国有鉄道になる 第3セクター方式への転換が決定	
	1984年 2月		
三木鉄道	1984年10月	三木鉄道株式会社が設立 三木鉄道が営業開始 高木、西這田、下石野、宗佐駅を新設 三木鉄道の廃止が決定する 三木鉄道が廃線となる 旧三木駅が三木鉄道ふれあい館としてオープン	戦後の日本では、高度成長期以降、 急速に高速道路や生活道路が整備され トラック輸送や自家用車が普及する中で、 ローカル線は鉄道経営が厳しくなっていったんだね。 
	1985年 4月		
	1986年 4月		
	2007年 5月		
	2008年 3月		
別所ゆめ街道	2010年 6月	三木鉄道は、国鉄(現:JR)から 経営を引き継いで JR加古川線厄神駅と三木駅間の 6.6kmを約14分で結んでいたんだよ。 	2002年(平成14年)に千葉県芝山鉄道が 営業を開始するまでは第3セクター方式による 鉄道営業の中で、最も距離の短い鉄道として 知られていたんだ!
	2018年 3月		
	2022年 4月		

1 旧石野駅休憩所



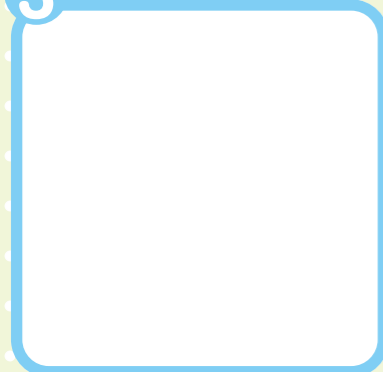
2 旧別所駅休憩所



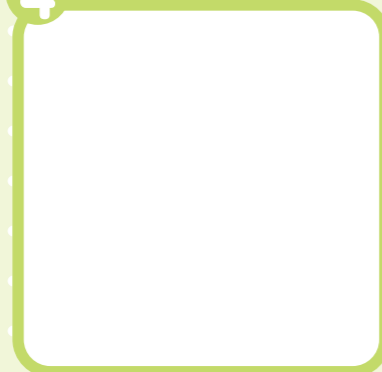
別所ゆめ街道へようこそ!
記念にスタンプを押してくださいね。



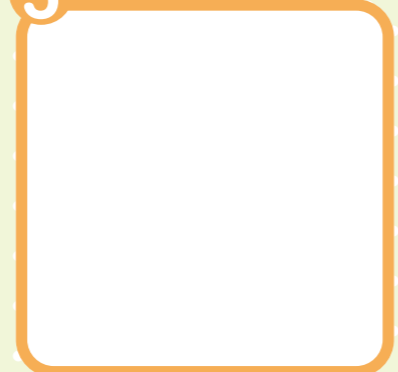
3 別所ふるさと交流館



4 別所ゆめ街道の里



5 三木鉄道記念公園



三木鉄道跡地遊歩道 別所ゆめ街道

BESSHO YUMEKAIDO GUIDE MAP

ガイドマップ



播州三木打刃物
かんなどん
illust © koyuri

別所ゆめ街道の全長は約4.8 km!
四季折々の景色と三木鉄道運行当時の
信号機や標識、看板などの痕跡を楽しみながら散策できるよ!



三木鉄道株式会社

遊歩道・サイクリングロード



別所ふるさと交流館



人が集い、憩い、交流をはぐむことを目的とした多目的施設です。周辺には愛宕山古墳などがあり、地域の歴史を知る出土品や民具の貴重な資料展示を行っています。また、テニスも楽しみ、コーヒーの提供も行っています。

- 開館時間 / 9:00～17:00
- 休館日 / 月曜・火曜・年末年始 (月曜・火曜が祝日の場合はその翌日)

別所ゆめ街道の里に位置する三木市立農産物工房では、(株)みきヴェルデがハーブの栽培から加工、販売までを行う農業の6次産業化を進めるとともに、「三木の美しい田園風景を後世に残す」を合言葉として、別所の農業の魅力向上に取り組んでいます。工房の中に入ると、ハーブのとてもよい香りが漂い、とてもリラックスした気持ちになります。また、工房では三木産ハーブを使った加工品のお買いものや、ハーブの収穫・加工体験が楽しめます。

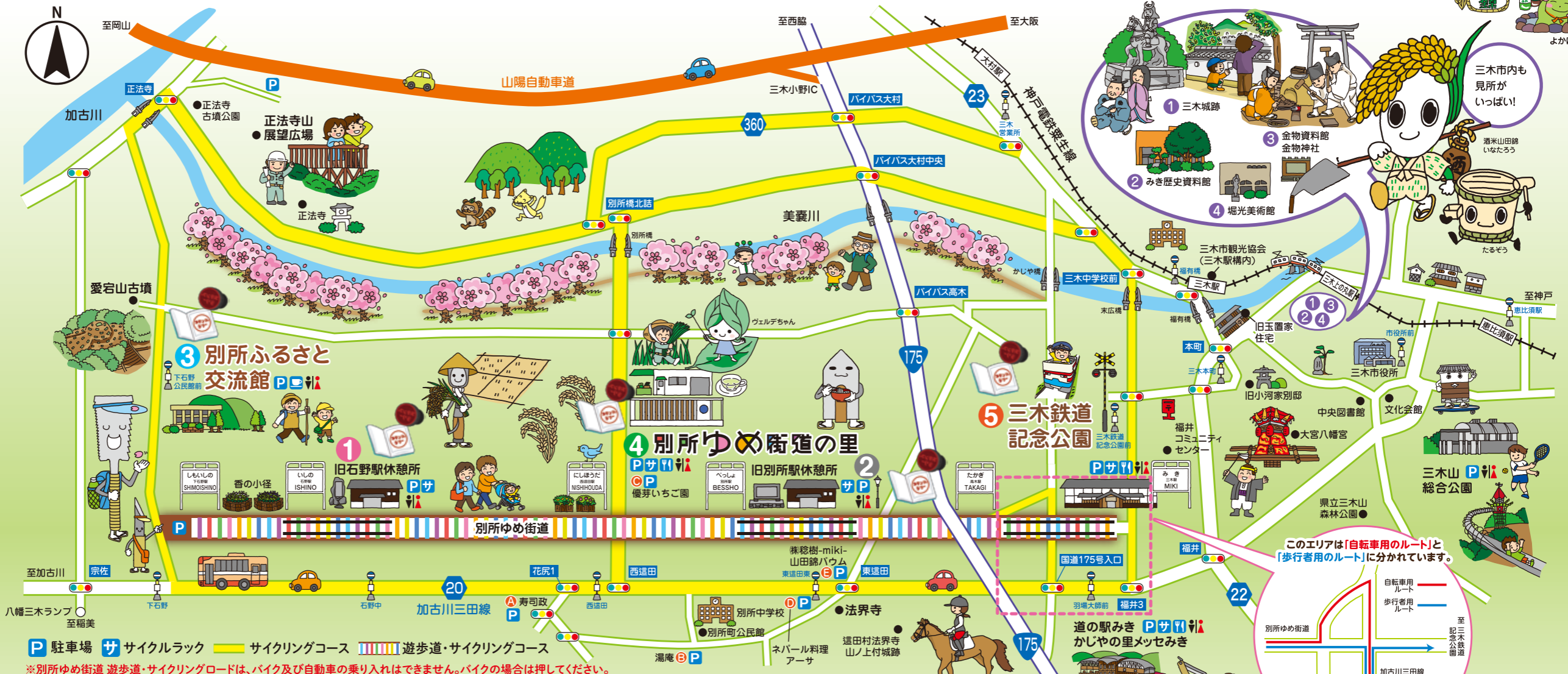
- 営業時間 / 9:00～17:00
- 定休日 / 土曜・日曜・祝日

三木市農産物工房 (ハーブ工房)



三木鉄道跡地遊歩道 別所ゆめ街道

平成20年(2008年)に廃線となり、後に旧三木鉄道跡地を活用し、田園風景に囲まれた4.8kmの遊歩道「別所ゆめ街道」が完成。令和4年(2022年)にはサイクリングロードにリニューアルしました。旧駅舎の外観を残して改築された休憩所のほか、運行当時の信号機や標識、看板などの面影が今もなお多く残されており、情緒たっぷりの散策が楽しめます。さあ、どこから訪ねてみましょうか。



4 TeA HOUSE (アイティハウス)

「3世代で楽しめる和洋食レストラン&カフェ」和食、洋食、釜飯、甘味、紅茶…と幅広いメニューが、ランチ、カフェ、ディナーと様々な時間帯で楽しめます!食材も小西商店の野菜やみきヴェルデのハーブ、優芽いちご園のいちごなど地元産を使用!キッズルーム完備でお子様連れのお客様や女子会利用も大歓迎です!

- 営業時間 / 11:00～21:00
- 定休日 / 不定休

三木鉄道記念公園 (旧三木鉄道三木駅跡地) 内にある、三木鉄道ふれあい館は三木鉄道の旧三木駅舎を曳屋・改築した交流施設です。三木鉄道運行時に使用されていた物品や写真の展示を行うなど、鉄道を懐かしむ空間を設けています。また、多目的広場やサイクルロッコなども楽しめます (サイクルロッコは 土・日曜 10:00～15:00)

- 開館時間 / 10:00～16:30
- 休館日 / 月曜・木曜・年末年始

5 三木鉄道ふれあい館

三木鉄道記念公園 (旧三木鉄道三木駅跡地) 内にある、MIKI夢ステーションは惣菜や食品などを販売する農産直販所と皆様の憩いの場「喫茶ゆめちゃん」を営業しています。電車とイメージキャラクターの「夢ちゃん」と虹のイラストの看板が目印です!

- 営業時間 / 【MIKI夢ステーション】 10:00～16:30
【喫茶ゆめちゃん】 10:00～13:00
- 定休日 / 木曜・年末年始

5 MIKI 夢ステーション

三木鉄道記念公園 (旧三木鉄道三木駅跡地) 内にある、MIKI夢ステーションは惣菜や食品などを販売する農産直販所と皆様の憩いの場「喫茶ゆめちゃん」を営業しています。電車とイメージキャラクターの「夢ちゃん」と虹のイラストの看板が目印です!

- 営業時間 / 【MIKI夢ステーション】 10:00～16:30
【喫茶ゆめちゃん】 10:00～13:00
- 定休日 / 木曜・年末年始

- A 仕出し・会席 寿司政**
 - 営業時間 / 11:30～14:30、16:00～21:00
 - 定休日 / 月曜・火曜
- B 天然温泉 湯庵**
 - 営業時間 / 10:00～24:00
 - 定休日 / 年中無休 (施設メンテナンス日を除く)
- C いちご農園 優芽いちご園**
 - 営業時間 / 10:00～売り切れ次第終了
 - 定休日 / 不定休
- D ネパール料理 アーサ**
 - 営業時間 / 11:00～15:00、17:00～21:00
 - 定休日 / 第1・第3木曜日
- E 山田錦バウム (株) 絵樹-miki-**
 - 営業時間 / 10:00～17:00
 - 定休日 / 月曜日

